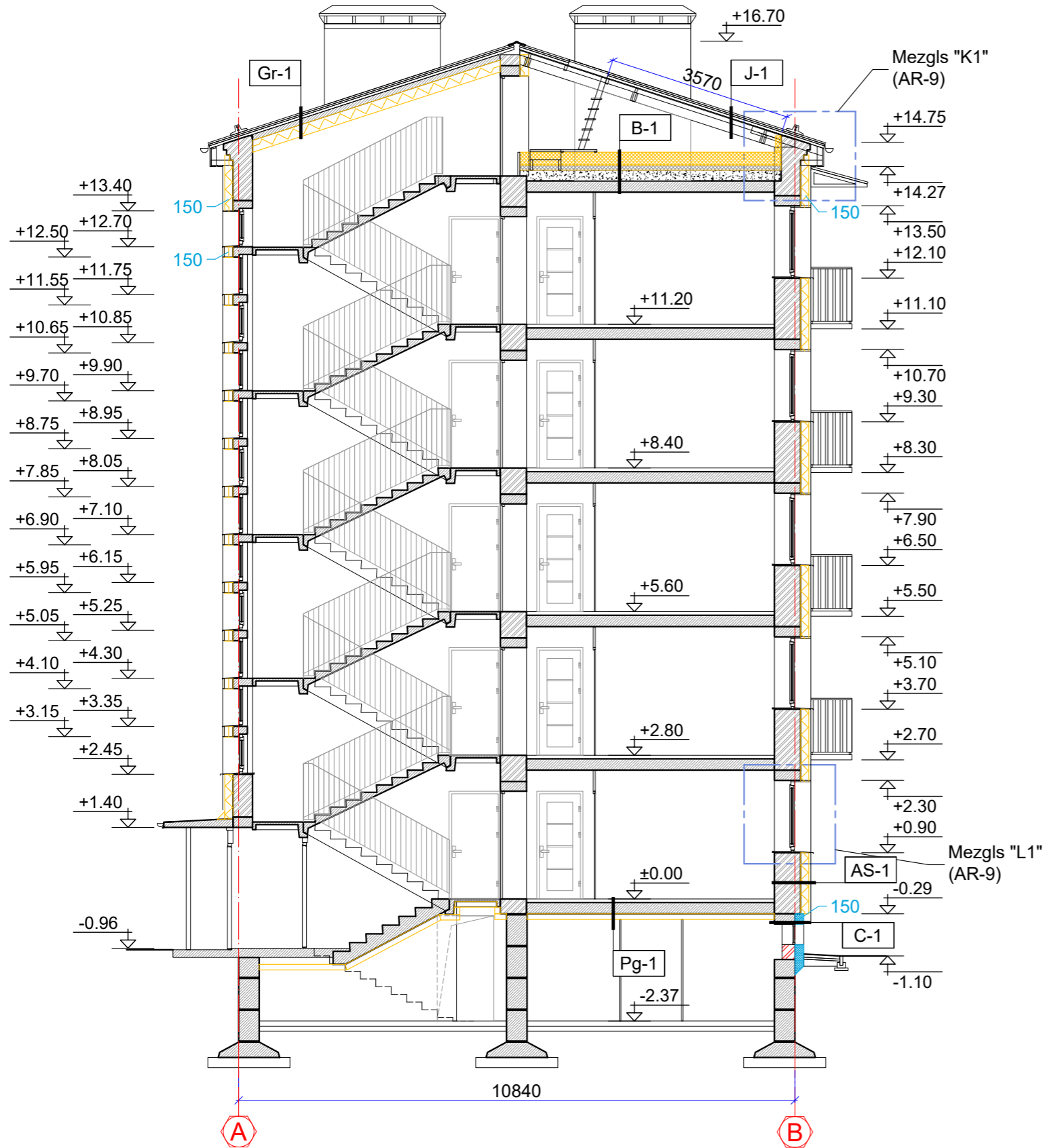


Griezums A-A M 1:100



Piezīmes:

1. Izmēri doti milimetros, augstuma atzīmes - metros.
2. Visus izmērus precizēt uz vietas.
3. Par nosacīto atzīmi ±0.00 pieņemts ēkas 1. stāva tīrās grīdas līmenis.
4. Visi materiāli doti pēc viena ražotāja kvalitātes produktu piemēra tie varbūt aizstāti uz citu ražotāju ekvivalentiem produktiem ar vienādiem vai labākiem tehniskiem, kvalitātes rādītājiem

Griezumu specifikācija

Griezuma apzīmējums	Griezuma konstruktīvo elementu saraksts	Elementu biezums, mm
J-1	Tērauda jumta loksnes ar Classic profilu	32
	Latojums 100x65mm, solis 200	65
	Līste uz spāres 50x50mm	50
	Antikondensāta plēve	
B-1	Esošās dzelzsbetona spāres 100x260(h)mm, solis 2060-2360	260
	Difūzijas plēve	0.2
	Beramā akmens vate, $\lambda \leq 0.042 \text{ W/mK}$	250
	Esošā beramā akmens vate	100
	Esošā tvaika izolācija	0.2
AS-1	Esošs siltumizolācijas slānis - izdedži	200
	Esošās pārseguma plātnes	220
	Šķiedrcementa plāksnes	8
	Ventilācijas gaisa sprauga	≥ 30
	Ventilējamās fasādes karkass	
	Vēja aizsardzības siltumizolācija plāksne, $\lambda \leq 0.032 \text{ W/mK}$, ugunsreakcijas klase A2 - s1, d0	50
C-1	Siltumizolācija - minerālvate, $\lambda \leq 0.034 \text{ W/mK}$, ugunsreakcijas klase A1	100
	Esošā silikatķieģeļu ārsiena	510
	Silikāta krāsa SAKRET KS	
	Gruntējums SAKRET PG	
	SAKRET BAK un armējošais stikla šķiedras siets SSA 1363 -160	10
	Ekstrudēts putupolistirols, $\lambda = 0.035 \text{ W/mK}$, Spiedes izturība $\geq 300 \text{ kPa}$	150
Pg-1	Līmjava SAKRET BAK	
	Divkomponentu hidroizolācija SAKRET TCM	
	Esošie dzelzsbetona pamati	400
	Akmens vates PAROC CGL 20cy siltumizolācijas lameles griestiem, $b = 100 \text{ mm}$, $\lambda \leq 0.037 \text{ W/mK}$	100
Gr-1	Līmjava SAKRET BAK	
	Esošs pārseguma panelis	220
	Siltumizolācija - minerālvate, $b = 200 \text{ mm}$, $\lambda \leq 0.037 \text{ W/mK}$	200
Gr-1	Dekoratīvais apmetums uz līmjavas ar armējošo stikla šķiedra sietu	

SIA "Taikin Build" Reģ.Nr.40103363223 Būvkomersanta reģ.Nr.16292 Jur.adrese: Stiklu iela 16, Daugavpils e-pasts: taikin.build@gmail.com	Pasūtītājs: SIA "DMP" Reģ. Nr. 41503067922 18. novembra iela 37A, Daugavpils	Pasūtījuma Nr. 26/2025		
	Daudzdzīvokļu dzīvojamās mājas Cialkovska ielā 12, Daugavpils energoefektivitātes paaugstināšana			
AMATA NOSAUKUMS Buvproj.dalas.vad. Izstrādāja	VĀRDS, UZVĀRDS A. Melderis R. Kleimenovs	PARAKSTS DATUMS 10.2025 10.2025	ARHĪVA REĢISTRĀCIJAS NR. RASĒJUMA MARKA STADIJA MĒROGS LAPA LAPAS Nr.	Griezums A-A 26/2025 AR BP 1:100 15 36